



BCSA

COCLEA A CANALA
A SPIRALE
TROUGH SCREW CONVEYOR

IMPIEGO

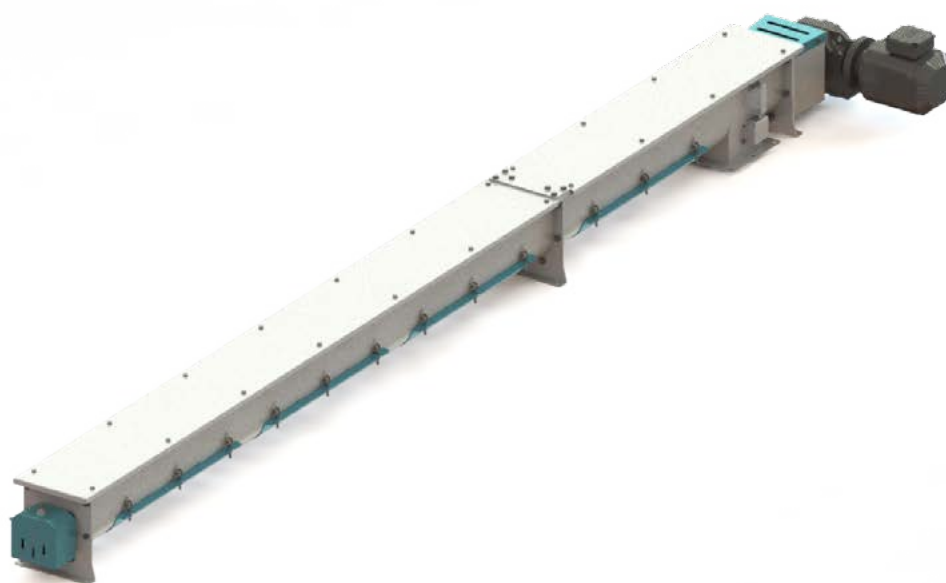
La coclea a canale a spirale mod. BCSA è il mezzo piú usato per il trasporto orizzontale di materiali in grani e suoi derivati.

USE

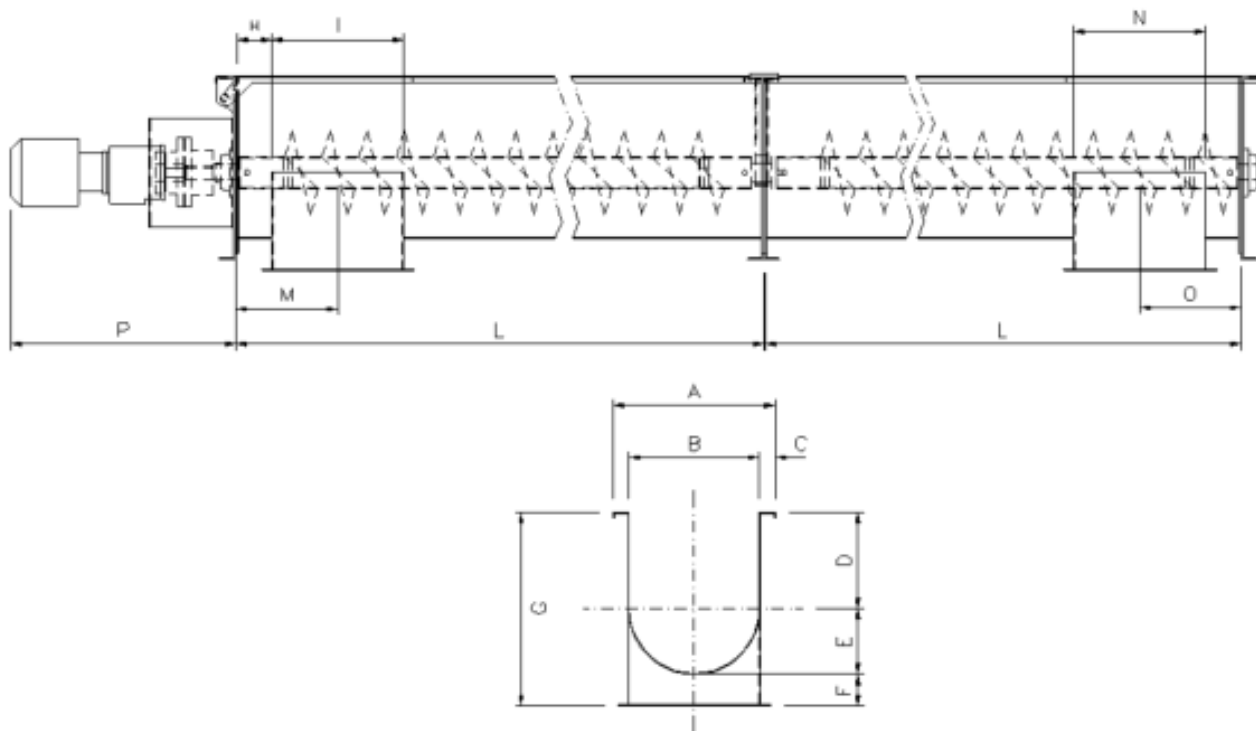
The Trough Screw Conveyor mod. BCSA is the most common machinery for the horizontal conveying of wheat materials and its by-products.

EMPLOI

Transporteur a vis en auge mod. BCSA est le moyen le plus utilisé pour le transport horizontal des céréales et des matières dérivées.



Modello / Model / Modèle	Portata / Capacity / Debit			Peso / Weight / Poids
	Grano / Wheat/ Blé	Farina / Flour/ Farine	Crusca / Bran/ Sons	
	t/h			kg
BCSA150	8	6	2	30
BCSA180	13	8	3	35
BCSA200	21	15	5	37
BCSA250	35	27	8	42
BCSA300	58	42	14	60
BCSA350	80	60	19	72



Modello / Model / Modèle	DIMENSIONI [mm]/ DIMENSIONS / DIMENSIONS													
	A	B	C	D	E	F	G	H	I	L	M	N	O	P
BCSA150	243	175	34	140	90	40	270	80	179	2490	170	179	170	609
BCSA180	268	202	34	135	102	41	278	63	204	2490	165	204	165	617
BCSA200	303	228	39	135	115	41	290	134	233	2490	250	233	250	629
BCSA250	363	275	44	160	140	60	360	70	260	2490	200	260	200	768
BCSA300	415	325	35	225	165	90	480	95	330	2490	260	330	260	810
BCSA350	465	375	45	275	190	90	555	100	388	2490	290	380	290	925

IT
I dati riportati in tabella sono puramente indicativi e potrebbero variare, contattare sempre l'azienda prima dell'acquisto. La Defino & Giancaspro S.r.l., previo accordo con il cliente, può produrre la macchina o l'accessorio con dimensioni non standard in base alle esigenze del cliente.

ENG
Since above-mentioned data are approximated and could change, please contact the factory before the purchase. Subject to client agreement, Defino & Giancaspro S.r.l. can produce the machinery or fittings with non-standard dimensions according to the client needs.

FR
Puisque les données présentées dans le tableau sont purement indicatives et pourraient varier, il faut contacter toujours l'entreprise avant l'achat. Après accord avec le client, Defino & Giancaspro S.r.l. peut produire la machine ou les accessoires avec des dimensions pas standard selon les exigences du client.